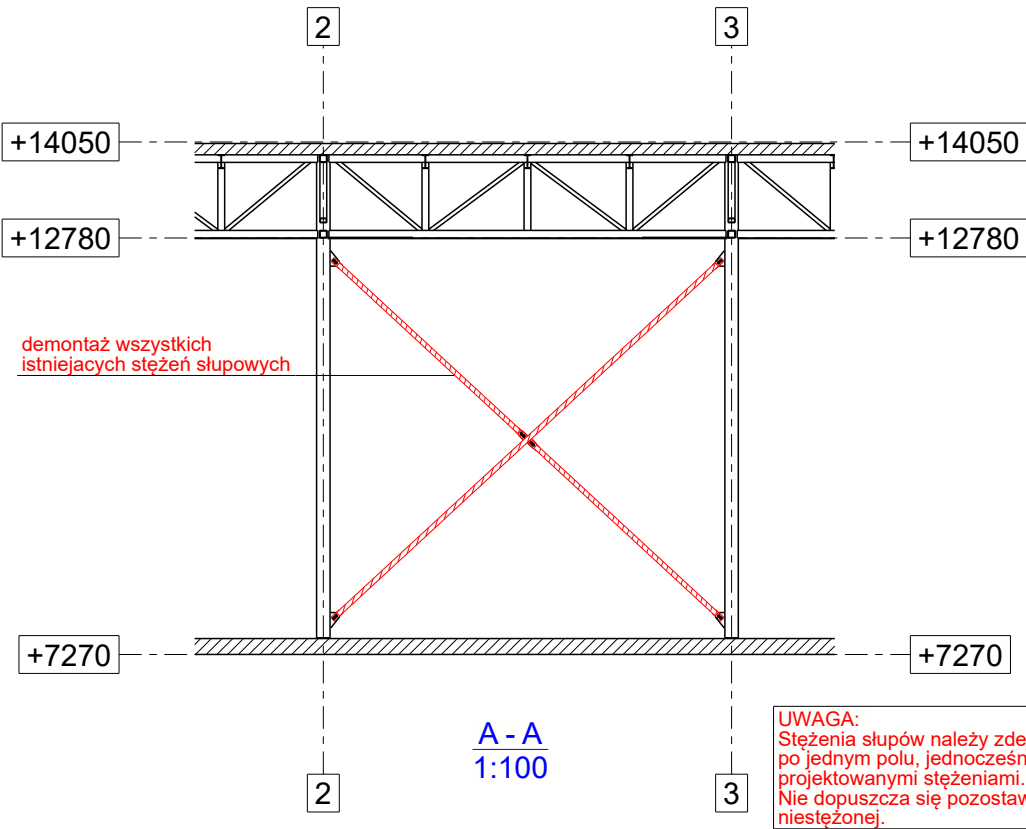


Rzut istniejącej konstrukcji ładowiska
Schemat projektowanego demontażu
1:100



plotowany:		10.10.2025	12:17:13
<div>INFRA RED</div>		ul. Sobieskiego 18a 32-400 Mysłenice	infra-red@tlen.pl mobile: 606-749-517 www.infra-red.pl
infra-red@o2.pl mobile: 662-260-854 tel./fax 12-2721917			
INWESTOR		TEMAT PROJEKTU	
Samodzielny Publiczny Zakład Opieki Zdrowotnej w Bochni "Szpital Powiatowy" im. bł. Marty Wieckiej ul. Krakowska 31, 32-700 Bochnia	Powered by <div>Trimble Tekla®</div>	BUDOWA SZPITALA Z WYNIESIONYM ŁADOWISKIEM DLA ŚMIGŁOWCÓW	
PROJEKTANT	PODPIS	TEMAT RYSUNKU	SKALA
mgr. inż. Łukasz Szumiec Uprawnienia budowlane do projektowania bez ograniczeń w specjalności konstruktoryjno-budowlanej nr. ewid. MAP/0081/PWOK/08		DEMONTAŻE	wg rysunków elementów
			DATA
			17.09.2025
SPRAWDZAJĄCY	PODPIS	SYGNATURA RYSUNKU	FORMAT:
mgr. inż. Piotr Janosz Uprawnienia budowlane do projektowania bez ograniczeń w specjalności konstruktoryjno-budowlanej nr. ewid. MAP/0027/POOK/08		IR_026-25_PT_K	NR RYSUNKU
		STADIUM	K_01
		PROJEKT TECHNICZNY / KONSTRUKCJA	NR REWIZJI (R00)